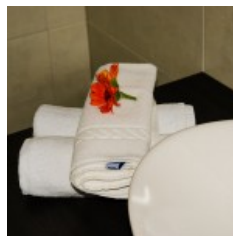
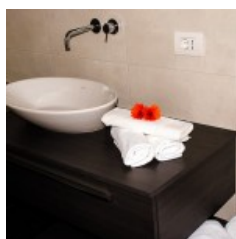
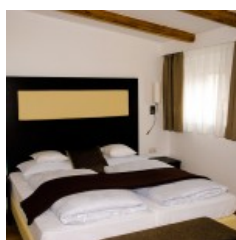


Apartments & Preise

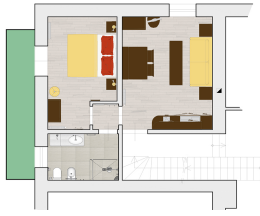
Die Apartments im Aparthotel Pichler in Gossensass befinden sich in einer besonders reizvollen Umgebung. Unter den beeindruckenden Berggipfeln des mächtigen Alpenhauptkamm-Massivs schmiegt sich unser Haus harmonisch in den Dorfkern von Gossensass ein und liegt unweit von der historischen Stadt Sterzing.



Die gemütlich und liebevoll eingerichteten Apartments sollen Ihnen das Gefühl geben, bei uns herzlich willkommen zu sein. Die Appartements bieten Platz für 4 bis 6 Personen.

Die einzelnen Appartements sind wie folgt ausgestattet:

Winter 2023/2024	Saison A 25.11 – 22.12.2023	Saison B 27.01 – 09.02.2024 17.02 – 05.04.2024	Saison C 23.12.23 -06.01.2024 10.02. – 16.02.2024	Endreinigung
	7 Tage buchen, 6 bezahlen vom 07.01.-26.01.20 24 06.04. – 27.04.2024			



App.

Boccaccio 40 m² (Preis für 2 Pers.)

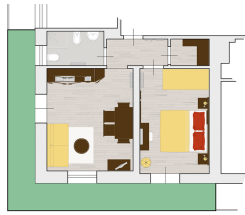
verfügt über einen Balkon, ein Doppelzimmer, eine vollausgestattete Wohnküche (Mikrowelle, Spülmaschine, Kaffeemaschine mit Kapseln) mit ausziehbarer Schlafcouch (für zwei Personen geeignet), Bad mit Dusche und WC sowie zwei Satelliten-TV.

75,00 €

85,00 €

95,00 €

50,00 €



App.

Kafka 44 m² (Preis für 2 Pers.)

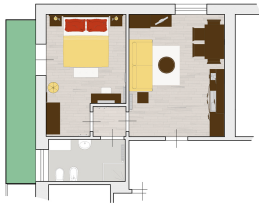
ist mit einem Balkon, einem Doppelzimmer, eine vollausgestattete Wohnküche (Mikrowelle, Spülmaschine, Kaffeemaschine mit Kapseln) mit ausziehbarer Schlafcouch (für zwei Personen geeignet), Bad mit Dusche und WC sowie zwei Satelliten-TV und einem Eingangsbereich ausgestattet.

100,00 €

110,00 €

120,00 €

55,00 €



**App.
Ibsen 42 m² (Preis für 2
Pers.)**

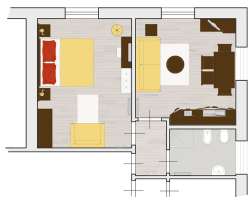
ist mit einem Balkon,
einem Doppelzimmer, eine
vollausgestattete
Wohnküche (Mikrowelle,
Spülmaschine,
Kaffeemaschine mit
Kapseln) mit
ausziehbarer Schlafcouch
(für zwei Personen
geeignet), Bad mit
Dusche und WC sowie zwei
Satelliten-TV und einem
Eingangsbereich
ausgestattet.

80,00 €

90,00 €

100,00 €

50,00 €



**App.
Dante 41 m² (Preis für 2
Pers.)**

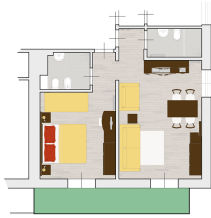
bietet Platz für fünf
Personen und verfügt
über einen Balkon, ein
Doppelzimmer, eine
vollausgestattete
Wohnküche mit
ausziehbarer Schlafcouch
(für zwei Personen
geeignet), Bad mit
Dusche und WC sowie zwei
Satelliten-TV.

80,00 €

90,00 €

100,00 €

50,00 €



**App.
Shakespeare 48 m² (Preis
für 3 Pers.)**

besteht aus einem Doppelzimmer mit einer Schlafcouch, drei Schlafplätzen in der vollausgestatteten Wohnküche (Mikrowelle, Spülmaschine, Kaffeemaschine mit Kapseln), zwei Satelliten-TV und zwei Eingangsbereichen, sowie einem Bad mit Dusche und WC.

125,00 €

135,00 €

145,00 €

60,00 €



**App.
Goethe 80 m² (Preis für 4
Pers.)**

ein Doppelzimmer, ein Dreibettzimmer, eine vollausgestattete Wohnküche (Mikrowelle, Spülmaschine, Kaffeemaschine mit Kapseln) mit ausziehbarer Schlafcouch (für zwei Personen geeignet), zwei Bäder mit Dusche und WC, sowie zwei Satelliten-TV und ein Balkon.

180,00 €

195,00 €

220,00 €

80,00 €

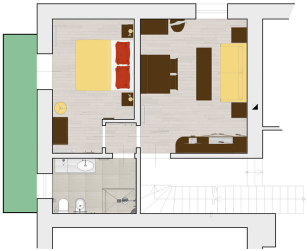
Preise für jede weitere Person im Apartment im Winter:

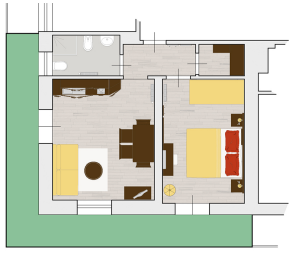
0 – 2,9 Jahre = GRATIS

3 – 5,9 Jahre = 12,00 €

6 – 12,9 Jahre = 16,00 €

ab 13 Jahre = 22,00 €

Sommer 2024	Saison A 28.04 – 28.06.24 14.09 – 22.11.24	Saison B 29.06 – 12.07.24 31-08 – 13.09.224	Saison C 13.07 – 30.08.24	Endreinigung
 <p>App. Boccaccio 40 m² (Preis für 2 Pers.) verfügt über einen Balkon, ein Doppelzimmer, eine vollausgestattete Wohnküche (Mikrowelle, Spülmaschine, Kaffeemaschine mit Kapseln) mit ausziehbarer Schlafcouch (für zwei Personen geeignet), Bad mit Dusche und WC sowie zwei Satelliten-TV.</p>	80,00 €	85,00 €	95,00 €	50,00 €



App.

Kafka 44 m² (Preis für 2 Pers.)

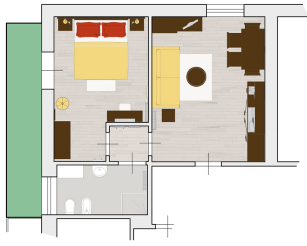
ist mit einem Balkon, einem Doppelzimmer, eine vollausgestattete Wohnküche (Mikrowelle, Spülmaschine, Kaffeemaschine mit Kapseln) mit ausziehbarer Schlafcouch (für zwei Personen geeignet), Bad mit Dusche und WC sowie zwei Satelliten-TV und einem Eingangsbereich ausgestattet.

100,00 €

110,00 €

125,00 €

55,00 €



**App.
Ibsen 42 m² (Preis für 2
Pers.)**

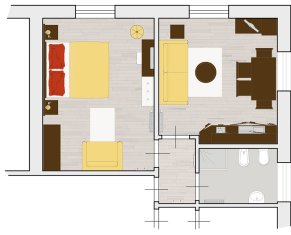
ist mit einem Balkon,
einem Doppelzimmer, eine
vollausgestattete
Wohnküche (Mikrowelle,
Spülmaschine,
Kaffeemaschine mit
Kapseln) mit
ausziehbarer Schlafcouch
(für zwei Personen
geeignet), Bad mit
Dusche und WC sowie zwei
Satelliten-TV und einem
Eingangsbereich
ausgestattet.

85,00 €

95,00 €

105,00 €

50,00 €



**App.
Dante 41 m² (Preis für 2
Pers.)**

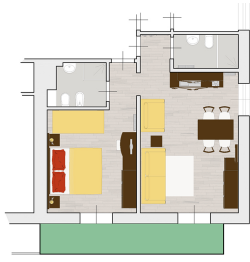
bietet Platz für fünf
Personen und verfügt
über einen Balkon, ein
Doppelzimmer, eine
vollausgestattete
Wohnküche mit
ausziehbarer Schlafcouch
(für zwei Personen
geeignet), Bad mit
Dusche und WC sowie zwei
Satelliten-TV.

85,00 €

95,00 €

105,00 €

50,00 €



App.

Shakespear 48 m² (Preis für 3 Pers.)

besteht aus einem Doppelzimmer mit einer Schlafcouch, drei Schlafplätzen in der vollausgestatteten Wohnküche (Mikrowelle, Spülmaschine, Kaffeemaschine mit Kapseln), zwei Satelliten-TV und zwei Eingangsbereichen, sowie einem Bad mit Dusche und WC.

130,00 €

140,00 €

155,00 €

60,00 €



**App.
Göthe 80 m² (Preis für 4
Pers.)**

ein Doppelzimmer, ein
Dreibettzimmer, eine
vollausgestattete
Wohnküche (Mikrowelle,
Spülmaschine,
Kaffeemaschine mit
Kapseln) mit
ausziehbarer Schlafcouch
(für zwei Personen
geeignet), zwei Bäder
mit Dusche und WC, sowie
zwei Satelliten-TV und
ein Balkon.

200,00 €

220,00 €

240,00 €

80,00 €

Preise für jede weitere Person im Apartment im Sommer:

0 – 2,9 Jahre = GRATIS

3 – 5,9 Jahre = 12,00 €

6 – 12,9 Jahre = 18,00 €

ab 13 Jahre = 22,00 €

„GUESTPASS“ inklusive

vom 01.05 – 31.12.2024

ALLGEMEINE INFORMATIONEN

– Die Preise verstehen sich pro Apartment und Tag.

– Mindestaufenthaltsdauer 3 Tage. Einzelne Tage nur auf

Anfrage.

- Im **Kaminzimmer mit einem offenen Kamin** und Sofas finden Sie die nötige Entspannung bei einem Glas Wein, dem Lesen eines Buches, beim Hören von Musik oder bei einer Unterhaltung mit dem Kaminfeuer im Hintergrund.
- Unser **Wellnessbereich** steht unseren Gästen **kostenfrei** zur Verfügung. Zur Ausstattung gehören eine Bio-Dampfsauna, die eine Finnische sowie Dampfsauna in einem ist, eine Infrarot-Kabine sowie eine Relax-Zone mit Holzliegen.
- Auf Anfrage können unsere Gäste einen **Wasch- und einen Bügelraum** nutzen (Kosten 5,00 Euro für jede Waschmaschine).
- In unserem Speisesaal bieten wir auf Anfrage (ab 18,00 €) ein leckeres **Frühstück** und bereiten Ihnen auch gern ein **Abendessen** auf Anfrage (ab 35,00 €)
- Erwachsene und Kinder ab 14 Jahre zahlen die **Kurtaxe** von 2,70 € pro Person und Tag
- Für die **Endreinigung** nach Ihrem Aufenthalt wird eine Gebühr zwischen 50,00 € und 80,00 € verrechnet.
- Im Winter verleihen wir gerne **kostenlos** unsere **Schlitten** und im Sommer können Sie kostenlos unsere **Fahrräder** benutzen. Die Skier sowie andere Sportgeräte können in dem hauseigenen Ski-Raum aufbewahrt werden. Ebenso steht den Gästen auf Anfrage die Nutzung des Wasch- und Bügelraums zur Verfügung.
- In unseren Apartments gestatten wir **Haustiere auf Anfrage** , (Mögliche Anfrage für zusätzliche Kosten).

Wir wünschen Ihnen einen angenehmen Aufenthalt.

Fam. Pichler

