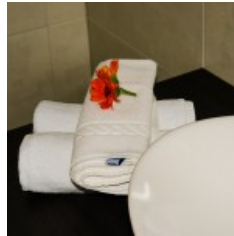
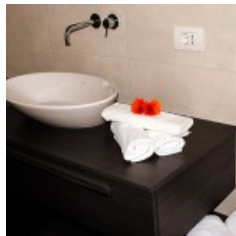
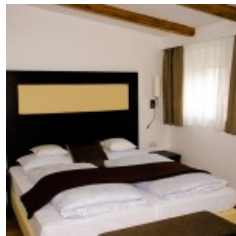


# Apartments & Preise

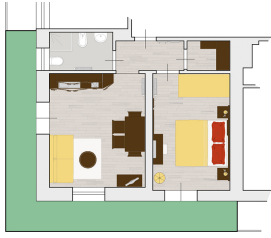
Die Apartments im Aparthotel Pichler in Gossensass befinden sich in einer besonders reizvollen Umgebung. Unter den beeindruckenden Berggipfeln des mächtigen Alpenhauptkamm-Massivs schmiegt sich unser Haus harmonisch in den Dorfkern von Gossensass ein und liegt unweit von der historischen Stadt Sterzing.



Die gemütlich und liebevoll eingerichteten Apartments sollen Ihnen das Gefühl geben, bei uns herzlich willkommen zu sein. Die Appartements bieten Platz für 4 bis 6 Personen.

**Die einzelnen Appartements sind wie folgt ausgestattet:**

<p><b>Winter 2025/2026</b></p>	<p><b>Saison A</b> 29.11 – 19.12.2025 <b>7 Tage</b> <b>buchen, 6</b> <b>bezahlen</b> <b>vom</b> <b>06.01 –</b> <b>30.01.2026</b> <b>12.04 –</b> <b>01.05.2026</b></p>	<p><b>Saison B</b> 31.01 – 13.02.2026 22.02 – 11.04.2026</p>	<p><b>Saison C</b> 20.12.25 – 05.01.2026 14.02 – 21.02.2026</p>	<p><b>Endreiniug</b> <b>ung</b></p>
<div data-bbox="188 685 475 913" data-label="Image"> </div> <p><b>App.</b> <b>Boccaccio 40 m<sup>2</sup> (Preis für 2 Pers.)</b> verfügt über einen Balkon, ein Doppelzimmer, eine vollausgestattete Wohnküche (Mikrowelle, Kaffeemaschine mit Kapseln) mit ausziehbarer Schlafcouch (für zwei Personen geeignet), Bad mit Dusche und WC sowie zwei Satelliten-TV.</p>	<p>80,00 €</p>	<p>85,00 €</p>	<p>95,00 €</p>	<p>50,00 €</p>



**App.  
Kafka 44 m<sup>2</sup> (Preis für 2  
Pers.)**

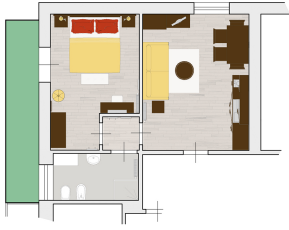
ist mit einem Balkon,  
einem Doppelzimmer, eine  
vollausgestattete  
Wohnküche (Mikrowelle,  
Kaffeemaschine mit  
Kapseln) mit  
ausziehbarer Schlafcouch  
(für zwei Personen  
geeignet), Bad mit  
Dusche und WC sowie zwei  
Satelliten-TV und einem  
Eingangsbereich  
ausgestattet.

100,00 €

110,00 €

125,00 €

55,00 €



**App.  
Ibsen 42 m<sup>2</sup> (Preis für 2  
Pers.)**

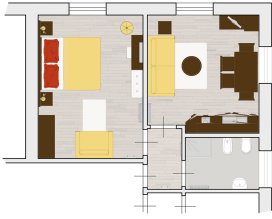
ist mit einem Balkon,  
einem Doppelzimmer, eine  
vollausgestattete  
Wohnküche (Mikrowelle,  
Kaffeemaschine mit  
Kapseln) mit  
ausziehbarer Schlafcouch  
(für zwei Personen  
geeignet), Bad mit  
Dusche und WC sowie zwei  
Satelliten-TV und einem  
Eingangsbereich  
ausgestattet.

85,00 €

95,00 €

105,00 €

50,00 €



**App.**

**Dante 41 m<sup>2</sup> (Preis für 2 Pers.)**

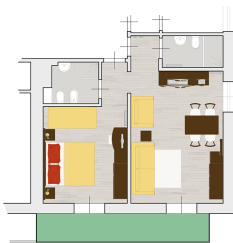
bietet Platz für fünf Personen und verfügt über einen Balkon, ein Doppelzimmer, eine vollausgestattete Wohnküche (Mikrowelle, Kaffeemaschine mit Kapseln), mit ausziehbarer Schlafcouch (für zwei Personen geeignet), Bad mit Dusche und WC sowie zwei Satelliten-TV.

85,00 €

95,00 €

105,00 €

50,00 €



**App.**

**Shakespear 48 m<sup>2</sup> (Preis für 3 Pers.)**

besteht aus einem Doppelzimmer mit einer Schlafcouch, drei Schlafplätzen in der vollausgestatteten Wohnküche (Mikrowelle, Kaffeemaschine mit Kapseln), zwei Satelliten-TV und zwei Eingangsbereichen, sowie einem Bad mit Dusche und WC.

130,00 €

140,00 €

155,00 €

60,00 €



**App.  
Göthe 80 m<sup>2</sup> (Preis für 4  
Pers.)**

ein Doppelzimmer, ein  
Dreibettzimmer, eine  
vollausgestattete  
Wohnküche (Mikrowelle,  
Kaffeemaschine mit  
Kapseln) mit  
ausziehbarer Schlafcouch  
(für zwei Personen  
geeignet), zwei Bäder  
mit Dusche und WC, sowie  
zwei Satelliten-TV und  
ein Balkon.

180,00 €

210,00 €

240,00 €

80,00 €

**Preise für jede weitere Person im Apartment im Winter:**

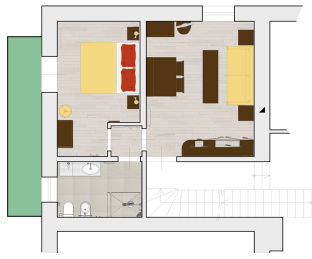
**0 – 2,9 Jahre = GRATIS**

**3 – 5,9 Jahre = 12,00 €**

**6 – 12,9 Jahre = 18,00 €**

**ab 13 Jahre = 22,00 €**

	<b>Saison A</b>	<b>Saison B</b>	<b>Saison C</b>	
	02.05 –	27.06 –	11.07 –	<b>Endreinigung</b>
<b>Sommer 2026</b>	26.06.26	10.07.26	28.08.26	
	12.09 –	29-08 –		
	27.11.26	11.09.26		



**App.**

**Boccaccio 40 m<sup>2</sup> (Preis für 2 Pers.)**

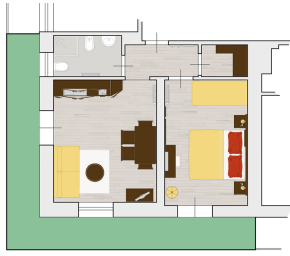
verfügt über einen Balkon, ein Doppelzimmer, eine vollausgestattete Wohnküche (Mikrowelle, Kaffeemaschine mit Kapseln) mit ausziehbarer Schlafcouch (für zwei Personen geeignet), Bad mit Dusche und WC sowie zwei Satelliten-TV.

80,00 €

90,00 €

100,00 €

50,00 €



**App.  
Kafka 44 m<sup>2</sup> (Preis für 2  
Pers.)**

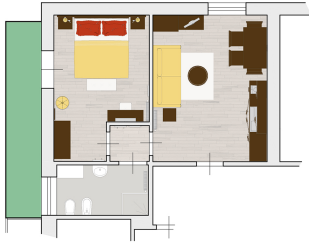
ist mit einem Balkon,  
einem Doppelzimmer, eine  
vollausgestattete  
Wohnküche (Mikrowelle,  
Kaffeemaschine mit  
Kapseln) mit  
ausziehbarer Schlafcouch  
(für zwei Personen  
geeignet), Bad mit  
Dusche und WC sowie zwei  
Satelliten-TV und einem  
Eingangsbereich  
ausgestattet.

100,00 €

110,00 €

130,00 €

55,00 €



**App.**

**Ibsen 42 m<sup>2</sup> (Preis für 2 Pers.)**

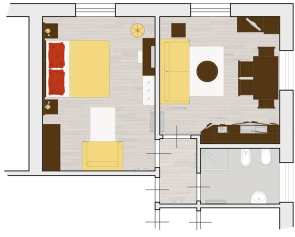
ist mit einem Balkon, einem Doppelzimmer, eine vollausgestattete Wohnküche (Mikrowelle, Kaffeemaschine mit Kapseln) mit ausziehbarer Schlafcouch (für zwei Personen geeignet), Bad mit Dusche und WC sowie zwei Satelliten-TV und einem Eingangsbereich ausgestattet.

90,00 €

100,00 €

110,00 €

50,00 €



**App.  
Dante 41 m<sup>2</sup> (Preis für 2  
Pers.)**

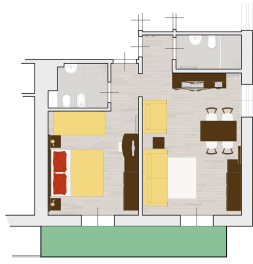
bietet Platz für fünf  
Personen und verfügt  
über einen Balkon, ein  
Doppelzimmer, eine  
vollausgestattete  
Wohnküche (Mikrowelle,  
Kaffeemaschine mit  
Kapseln), mit  
ausziehbarer Schlafcouch  
(für zwei Personen  
geeignet), Bad mit  
Dusche und WC sowie zwei  
Satelliten-TV.

90,00 €

100,00 €

110,00 €

50,00 €



**App.**

**Shakespear 48 m<sup>2</sup> (Preis für 3 Pers.)**

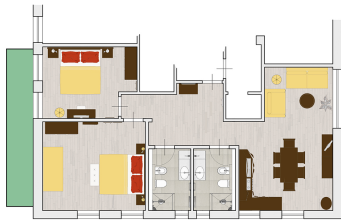
besteht aus einem Doppelzimmer mit einer Schlafcouch, drei Schlafplätzen in der vollausgestatteten Wohnküche (Mikrowelle, Kaffeemaschine mit Kapseln), zwei Satelliten-TV und zwei Eingangsbereichen, sowie einem Bad mit Dusche und WC.

135,00 €

145,00 €

160,00 €

60,00 €



**App.  
Göthe 80 m<sup>2</sup> (Preis für 4  
Pers.)**

ein Doppelzimmer, ein  
Dreibettzimmer, eine  
vollausgestattete  
Wohnküche (Mikrowelle,  
Kaffeemaschine mit  
Kapseln) mit  
ausziehbarer Schlafcouch  
(für zwei Personen  
geeignet), zwei Bäder  
mit Dusche und WC, sowie  
zwei Satelliten-TV und  
ein Balkon.

180,00 €

210,00 €

240,00 €

80,00 €

**Preise für jede weitere Person im Apartment im Sommer:**

**0 – 2,9 Jahre = GRATIS**

**3 – 5,9 Jahre = 15,00 €**

**6 – 13,9 Jahre = 20,00 €**

**ab 14 Jahre = 25,00 €**

## **„GUESTPASS“ inklusive**

### **AGB**

Bei Vervollständigung des Aufenthaltsvertrags wird dem Gast der Südtirol Alto Adige Guest Pass (in Folge Guest Pass) ausgestellt, der laut Beschluss der Südtiroler Landesregierung Nr. 732/2022 für die gesamte Dauer seines Aufenthalts sowie ab 0:00 Uhr des Tages der Anreise bis 24:00 Uhr am Tag der Abreise gültig ist.

Der Guest Pass umfasst die Nutzung aller öffentlichen

Verkehrsmittel innerhalb des Südtirolmobil-Verbundgebiets sowie zusätzliche Leistungen, welche pro Tourismusorganisation unterschiedlich ausfallen. Detaillierte Informationen finden Sie unter: [suedtirol-guestpass.info](http://suedtirol-guestpass.info)

Einzigiger Südtirol weiter Träger des Guest Pass ist das Mobilitätskonsortium welches als einheitliche Koordinierungsstelle gemäß obigen LR-Beschluss vom Landesverband der Tourismusorganisationen Südtirols (LTS) am 16.11.2022 ernannt wurde. Die Einzelheiten der mit dem Guest Pass verbundenen Zusatzleistungen sowie die Nutzungsbedingungen des Guest Pass werden von dem mit der Ausstellung und Verwaltung des Guest Pass beauftragten Dritten mitgeteilt. Detaillierte Informationen finden Sie unter: [suedtirol-guestpass.info](http://suedtirol-guestpass.info)

### **Datenschutzhinweis**

Die übermittelten personenbezogenen Daten werden an die einheitliche Koordinierungsstelle des Guest Pass übermittelt, um die Erstellung und Benutzung des Guest Pass zu ermöglichen und die damit verbundenen Dienstleistungen zur Verfügung zu stellen.

#### **Empfänger**

Im Zusammenhang mit der Ausstellung des Guest Pass werden Ihre Daten an das Mobilitätskonsortium mit MwSt.-Nr. 02735170215 übermittelt, das als Gästekartenträger und einheitliche Koordinierungsstelle die Rolle des autonomen Datenverantwortlichen bei der Verarbeitung der übermittelten Daten innehat. Für weitere Informationen über die Verarbeitung, der die Daten unterzogen werden, können Sie eine E-Mail an [privacy@moko.bz.it](mailto:privacy@moko.bz.it) schreiben.

#### **Rechtsgrundlage**

Die Rechtsgrundlage für die Verarbeitung liegt in Art. 6 Abs. 1 Buchstabe b) der DSGVO.

vom 02.05 – 31.12.2026

## ALLGEMEINE INFORMATIONEN

- Die Preise verstehen sich pro Apartment und Tag.
- Mindestaufenthaltsdauer 3 Tage. Einzelne Tage nur auf Anfrage.
- Im **Kaminzimmer mit einem offenen Kamin** und Sofas finden Sie die nötige Entspannung bei einem Glas Wein, dem Lesen eines Buches, beim Hören von Musik oder bei einer Unterhaltung mit dem Kaminfeuer im Hintergrund.
- Unser **Wellnessbereich** steht unseren Gästen **kostenfrei** zur Verfügung. Zur Ausstattung gehören eine Bio-Dampfsauna, die eine Finnische sowie Dampfsauna in einem ist, eine Infrarot-Kabine sowie eine Relax-Zone mit Holzliegen.
- Auf Anfrage können unsere Gäste einen **Wasch- und einen Bügelraum** nutzen (Kosten 8,00 Euro für jede Waschmaschine).
- In unserem Speisesaal bieten wir auf Anfrage (ab 20,00 € ) ein leckeres **Frühstück** und bereiten Ihnen auch gern ein **Abendessen** auf Anfrage (ab 35,00 €)
- Erwachsene und Kinder ab 14 Jahre zahlen die **Kurtaxe** von 2,70 € pro Person und Tag
- Für die **Endreinigung** nach Ihrem Aufenthalt wird eine Gebühr zwischen 50,00 € und 80,00 € verrechnet.
- Im Winter verleihen wir gerne **kostenlos** unsere **Schlitten** und im Sommer können Sie kostenlos unsere **Fahrräder** benutzen. Die Skier sowie andere Sportgeräte können in dem hauseigenen Ski-Raum aufbewahrt werden. Ebenso steht den Gästen auf Anfrage die Nutzung des Wasch- und Bügelraums zur Verfügung.
- In unseren Appartements gestatten wir **Haustiere auf Anfrage** , (Mögliche Anfrage für zusätzliche Kosten).

**Wir wünschen Ihnen einen angenehmen Aufenthalt.**

*Fam. Pichler*

